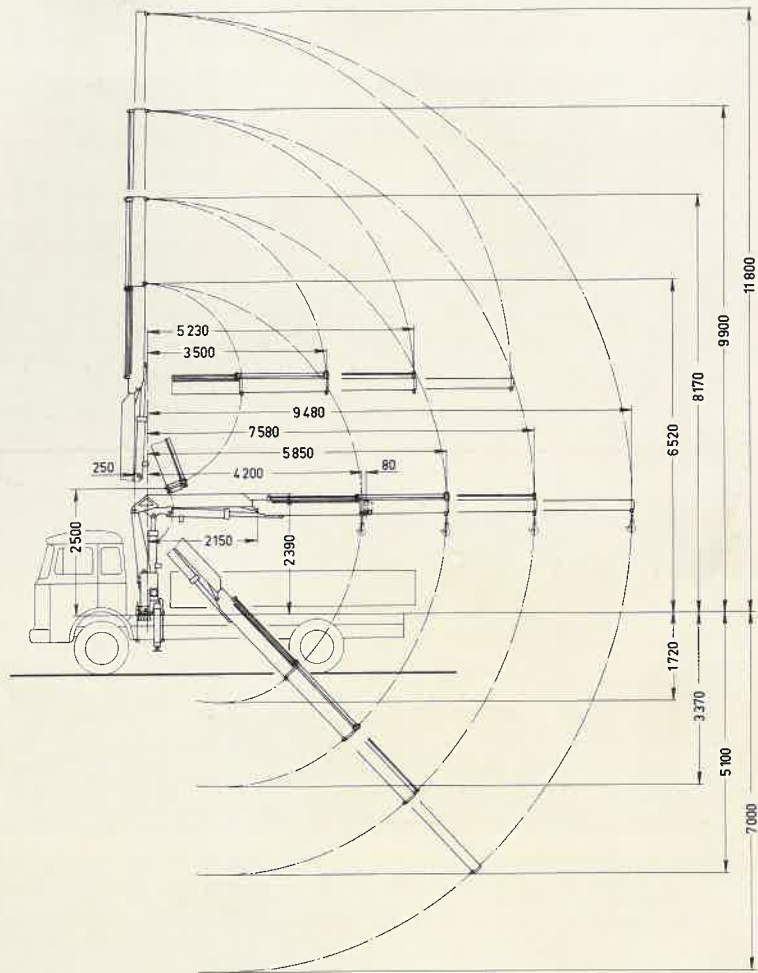
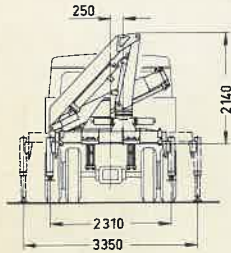




# MEILLER- Ladekran MK 106 RS; RS/2

Tragmoment: 100 kNm = B2  
(85 kNm) = (B3)



## Technische Daten

Standard-Auslegerlänge MK 106 RS	5850 mm
MK 106 RS/2	7580 mm
Hydr. Ausschub RS; RS/2	1650; 3300 mm
Schwenkwinkel	190 (370) Grad
Erforderlicher Mindestabstand Fahrerhaus-Brücke	*(850) 750 mm
Mindestaufbaulänge für Krankonsole	*(660) 550 mm
Abstützweite der Stützfüße	2290 mm
Abstützweite der Stützfüße (ausgezogen)	3330 mm
Abstützweite der Stützfüße (ausgezogen – Sonderausführung – Teleskop.)	4500 mm
Abstützweite der Stützfüße (ausgezogen – Sonderausführung – Parallel)	*(4500) mm
Abstützweite der Stützfüße (ausgezogen – Sonderausführung – Parallel)	*(5500) mm
MEILLER-Mehrkolben-Axialpumpe Förderstrom	ca. 40 l/min

Maximaler Arbeitsdruck (B2) (B3)	225 bar 190 bar
Inhalt des Ölbehälters (Hydrauliköl SAE 10)	ca. 60 Liter
Inhalt der gesamten Hydraulikanlage	ca. 70 Liter
Steuerung	Serie: S2
Kransäulenerhöhung möglich um	200 mm
Gewicht des Standardkranes mit Öl und Befestigungsteilen MK 106 RS	ca. 1415 kg
MK 106 RS/2	ca. 1515 kg
Gewicht für Abstützung je nach Ausführung	185 ÷ 330 kg

\* bei Parallelabstützung

Die Abbildungen enthalten auch Sonderausstattungen, die nicht zum serienmäßigen Lieferumfang gehören.  
Änderungen vorbehalten!

**F. X. MEILLER** Fahrzeug- u. Maschinenfabrik-GmbH & Co KG

Untermenzinger Str. 1 · Postfach 500520 · D-8000 München 50 · ☎ (089) 1487-0 · Telefax (089) 1487-355/400 · Telex 5215765/522291

Drucksach-Nr. 9522-751-0389

Lithographie + Druck ESTA-Druck, München + Polling